

FOR SALE

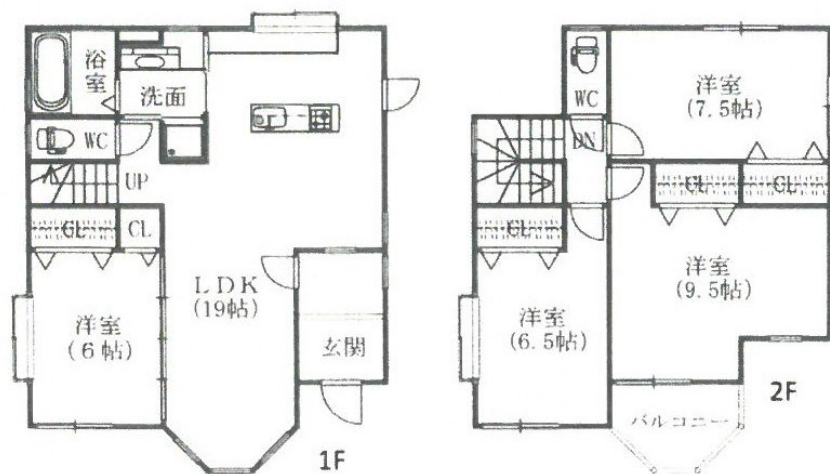
価格	間取りタイプ
	4LDK



【外観】



【間取り図】



(間取りは実際とは異なる場合がございます。現況にてご確認下さい。)

敷地内への立ち入り、測量、建物内への内覧には事前に予約が必要です。当社までご連絡下さい。駐車場有。

物件種目	戸建		
物件所在地	愛知県半田市横川町 1 丁目 12-18		
交通	武豊線 亀崎駅 徒歩28分 バス停:大高町 バス停徒歩8分		
土地面積	168.43㎡ (約50.95坪)	他に私道面積	無し
建物面積	110.13㎡ (約33.31坪)	地目	宅地
構造規模	木造2階建		
築年月	1997年8月	都市計画	市街化区域
用途地域	第一種低層住居専用地域		
建ぺい率	60%	容積率	100%
土地権利	所有権		
法令上の制限	景観法		
現況	空き	引渡日	相談
接道状況	南8.0m公道 間口2.76m		
建築確認番号	第H09認建半一000208	開発許可番号	
設備	ガス:プロパン / 公共下水 / 水道:公営		
周辺施設	ｽﾏｰﾄ 薬局 上池店 873m / ファミリーマート 半田南大矢知店 628m / ﾏｲｽﾞﾊﾞｰ 乙川店 1439m / みらい 保育園 697m / 半田市立横川小学校 842m / 半田市立乙川中学校 1570m		
その他費用			
備考			

取引条件の有効期限:2026年3月1日

No.1-32718

現況と異なる場合には現況を優先します。 間取りの「S」はサービスルーム（納戸）です。
価格は物件の代金総額を表示しており、消費税が課税される場合は税込と表記の上、 税込価格で表示しております。



国土交通大臣（4）第7117号

(公社)全日本不動産協会会員/(公社)首都圏不動産公正取引協議会加盟

うかい不動産株式会社

TEL:052-228-9161

FAX:052-228-9162

愛知県名古屋市中区栄 2 丁目2-21 アーク白川公園ビルディング別館 3 F

URL:http://ukai-nagoya.info

E-Mail:info.nagoya@dreamgate.co.jp

取引態様:媒介(仲介)

